

**Uchwała nr IV/39/2011
Rady Powiatu Oleśnickiego
z dnia 21 marca 2011 r.**

**w sprawie zatwierdzenia zmian Statutu Powiatowego Zespołu Szpitali
z siedzibą w Oleśnicy**


Na podstawie art. 12 pkt 11 ustawy z dnia 5 czerwca 1998 r. o samorządzie powiatowym (tekst jedn. Dz. U. z 2001 r., Nr 142, poz.1592 ze zm.) oraz art. 39 ust. 2 i 3 ustawy z dnia 30 sierpnia 1991 r. o zakładach opieki zdrowotnej (tekst jedn. Dz. U. z 2007 r., Nr 14, poz. 89 ze zm.) Rada Powiatu Oleśnickiego uchwala co następuje:

§ 1

Zatwierdza się zmiany do Statutu Powiatowego Zespołu Szpitali z siedzibą w Oleśnicy, dokonane uchwałą nr 1/2011 Rady Społecznej Powiatowego Zespołu Szpitali z siedzibą w Oleśnicy z dnia 24.02.2011 r., która stanowi załącznik do niniejszej uchwały.

§ 2

Uchwała wchodzi w życie z dniem podjęcia.

PRZEWODNICZĄCY
Rady Powiatu Oleśnickiego

Walerian Pietrzak

Uchwała Nr 1 /2011 r.
Rady Społecznej Powiatowego Zespołu Szpitali z siedzibą w Oleśnicy
z dnia 24.02.2011 r.

**w sprawie zmian Statutu Powiatowego Zespołu Szpitali z siedzibą
w Oleśnicy**

Na podstawie art. 39 ust. 2 i 3 ustawy dnia 30 sierpnia 1991 r. o zakładach opieki zdrowotnej (tekst jedn. Dz .U. z 2007r. Nr 14 , poz. 89 ze zm.) Rada Społeczna Powiatowego Zespołu Szpitali z siedzibą w Oleśnicy uchwala co następuje :

§ 1

Rada Społeczna Powiatowego Zespołu Szpitali z siedzibą w Oleśnicy uchwala zmiany w statucie Powiatowego Zespołu Szpitali z siedzibą w Oleśnicy :

1) w załączniku nr 2 do statutu-Szpital w Oleśnicy, dodaje się komórkę organizacyjną:
a) Poradnia Neonatologiczna.

2) w załączniku nr 3 do statutu- Szpital w Sycowie, dodaje się komórki organizacyjne:

- a) Poradnia Onkologiczna
- b) Poradnia Urologiczna
- c) Poradnia Geriatryczna
- d) Poradnia Profilaktyki Chorób Piersi
- e) Zakład Opiekuńczo-Lecznicy.

3) w załączniku nr 4 do statutu Pogotowie Ratunkowe zmienia się nazewnictwo zespołów:

- a) stacja Oleśnica : zespół wyjazdowy z „R” na „S” oraz zespół wyjazdowy z „W ” na „P”
- b) podstacja Syców: zespół wyjazdowy z „W” na „S”
- c) podstacja Twardogóra : zespół wyjazdowy z „W” na „P”.

§ 2

W związku ze zmianami określonymi w § 1 załącznik do statutu nr 2, nr 3 oraz nr 4 otrzymuje nowe brzmienie określone załącznikami do niniejszej uchwały.

§ 3

Uchwała wchodzi w życie z dniem podjęcia .

Załącznik Nr 2 do Statutu

SZPITAL W OLEŚNICY

PRACOWNIE DIAGNOSTYCZNE

- Centralne Laboratorium
- Pracownia konfliktu serologicznego
- Pracownia RTG
- Pracownia badań endoskopowych
- Pracownia diagnostyki kardiologicznej
- Gabinet badań USG

ODDZIAŁY SZPITALNE

- Oddział Pediatryczny z Pododdziałem Niemowlęcym
- Oddział Chirurgii Ogólnej z Pododdziałem Chirurgii Urazowo-Ortopedycznej
- Oddział Ginekologiczno-Położniczy z Pododdziałem Patologii Ciąży
- Oddział Neonatologiczny
- Oddział Chorób Wewnętrznych z Pododdziałem Intensywnego Nadzoru Kardiologicznego
- Oddział Intensywnej Terapii
- Szpitalny Oddział Ratunkowy

PRZYSZPITALNE PORADNIE SPECJALISTYCZNE

- Poradnia chirurgiczna urazowo - ortopedyczna
- Poradnia Kardiologiczna
- Poradnia Diabetologiczna
- Poradnia Chirurgiczna Ogólna
- Poradnia Ginekologiczno-Położnicza
- Poradnia Neonatologiczna

AMBULATORIUM
(nocna stacjonarna pomoc lekarska)

**IZBA
PRZYJĘĆ**

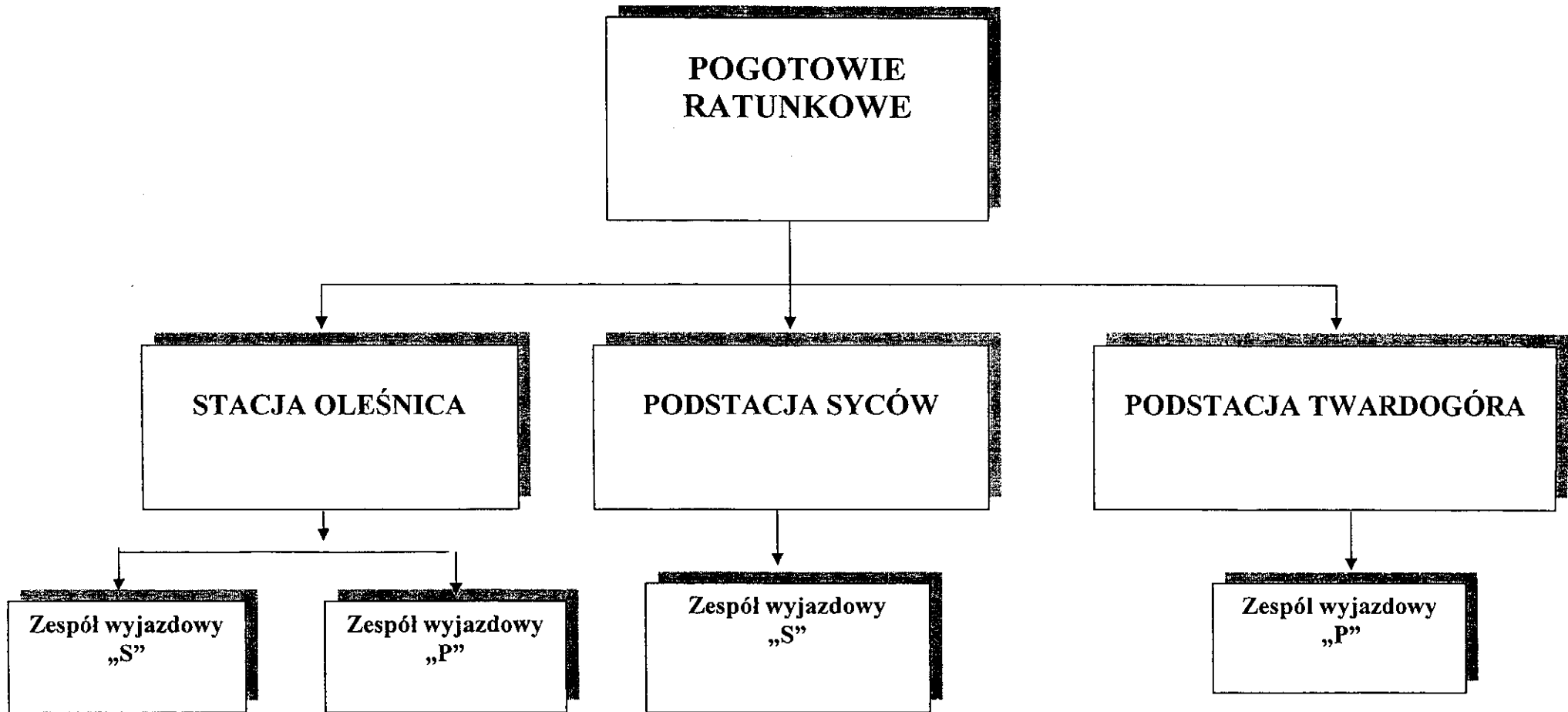
**APTEKA
SZPITALNA**

**PRACOWNIA
FIZJOTERAPII**

STERYLIZATORNIA

**PIELĘGNIARSKA
OPIEKA
DŁUGOTERMINOWA**

Załącznik Nr 4 do Statutu



UZASADNIENIE

Przedmiotowa uchwała ma na celu zatwierdzenie zmian w statucie Powiatowego Zespołu Szpitali z siedzibą w Oleśnicy. Zgodnie z art. 39 ust. 2 i 3 ustawy z dnia 30 sierpnia 1991 r. o zakładach opieki zdrowotnej (tekst jedn. Dz. U. z 2007 r. Nr 14, poz. 89 ze zm.), statut publicznego zakładu opieki zdrowotnej uchwała rada społeczna zakładu i przedkłada go do zatwierdzenia podmiotowi, który utworzył zakład. Przepis ten stosuje się także odpowiednio przy dokonywaniu zmian w statucie.

Rada Społeczna Szpitala uchwałą nr 1/2011 z dnia 24 lutego 2011 r. dokonała zmian statutu Powiatowego Zespołu Szpitali, które polegają m.in. na utworzeniu w Szpitalu komórek organizacyjnych :


- a) Poradni Neonatologicznej- Szpital w Oleśnicy,
- b) Poradni Onkologicznej- Szpital w Sycowie,
- c) Poradni Urologicznej- Szpital w Sycowie,
- d) Poradni Geriatrycznej- Szpital w Sycowie,
- e) Poradni Profilaktyki Chorób Piersi- Szpital w Sycowie,
- f) Zakładu Opiekuńczo-Leczniczego- Szpital w Sycowie.

W dalszej części uchwały dokonano zmian nazewnictwa zespołów Ratownictwa Medycznego :

- a) stacja Oleśnica : zespół wyjazdowy z „R” na „S” oraz zespół wyjazdowy z „W ” na „P”,
- b) podstacja Syców: zespół wyjazdowy z „W” na „S”,
- c) podstacja Twardogóra : zespół wyjazdowy z „W” na „P”.

Uchwalone przez Radę Społeczną zmiany mają charakter organizacyjny, dotyczą struktury administracyjnej. Wprowadzone zmiany wpłyną korzystnie na poprawę jakości i zakresu udzielanych świadczeń zdrowotnych przez Szpital.

Wobec powyższego niezbędne jest zatwierdzenie przez Radę Powiatu Oleśnickiego zmian w statucie Powiatowego Zespołu Szpitali z siedzibą w Oleśnicy.

PRZEWODNICZĄCY
Rady Powiatu Oleśnickiego

Walerian Pietrzak