

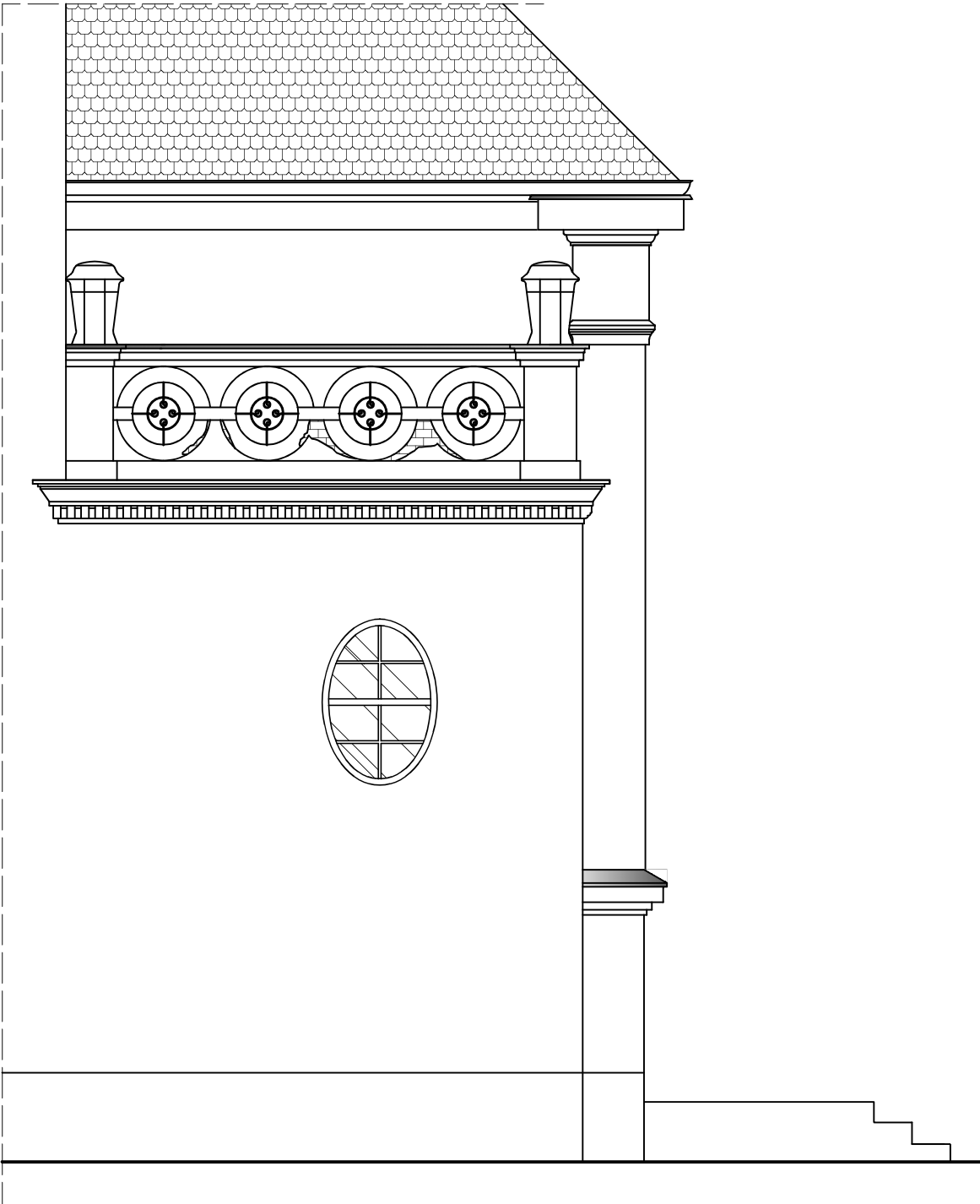
ELEWACJA Z TARASEM OD ULICY

1:50



ELEWACJA Z TARASEM OD BOKU

1:50



Uwagi:

- 1) Wszystkie wymiary podano w centymetrach.
- 2) Szczegóły konserwacji balustrady wg rys. PB-10 i opisu technicznego.

PH-PROJEKT 		Piotr Hołała PH-PROJEKT ul. Damrota 41/2, 50-306 Wrocław www.ph-projekt.pl		
INWESTOR	I Liceum Ogólnokształcące im. Juliusza Słowackiego ul. Słowackiego 4, 56- 400 Oleśnica			
OBIEKT	Budynek I Liceum Ogólnokształcącego i Gimnazjum nr 2, 56–400 Oleśnica, ul. Słowackiego 4 (działka nr 43/2, AM 61, Oleśnica)			
ZADANIE	KONSERWACJA BALUSTRADY I NAPRAWA TARASU, NAPRAWA I WYMIENIE USZKODZONYCH OPIERZEŃ, RYNIEN I RUR SPUSTOWYCH			
NAZWA RYSUNKU	WIDOK BALUSTRADY TARASU NA ELEWACJACH			
STADIUM: PROJEKT BUDOWLANY		BRANŻA: ARCH./KONSTR.	NUMER UPRAWNIENI BUDOWLANYCH:	DATA: listopad 2014
PROJEKTANT ARCHITEKTURA:		mgr inż. arch. Maksymilian Owczarek	29/09/DOIA	
SPRAWDZAJĄCY ARCHITEKTURA:		mgr inż. arch. Iwona Miler	30/08/WPOIA	
PROJEKTANT KONSTRUKCJA:		mgr inż. Piotr Hołała	156/DOŚ/06	
SPRAWDZAJĄCY KONSTRUKCJA:		mgr inż. Szymon Hołała	199/DOŚ/09	
NR PRO- JEKTU:	01/1LO/2014	NR RYS.	PB-11	SKALA: 1:50