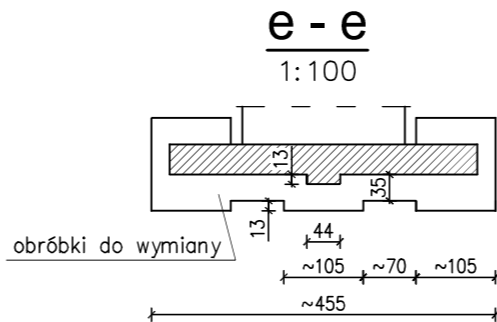
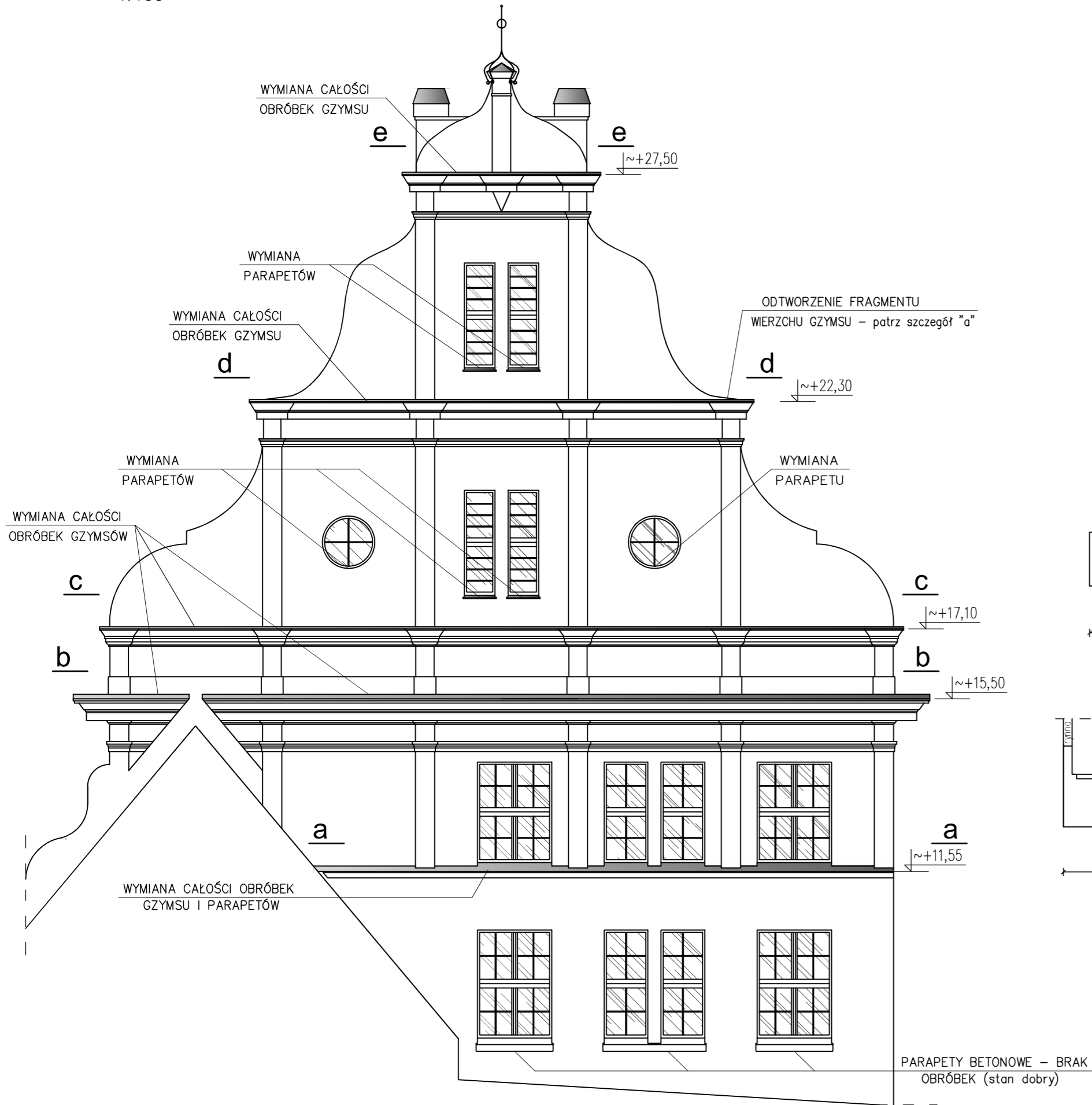
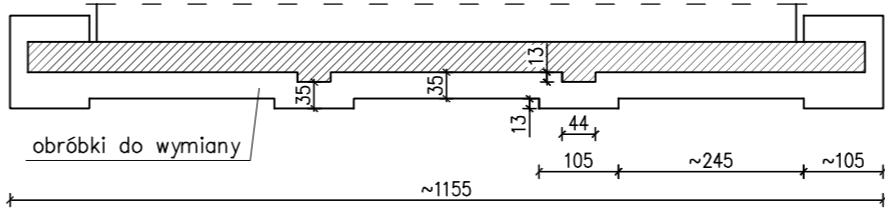


WIDOK A-A ŚCIANY SZCZYTOWEJ (szczyt nad salą gimnastyczną) -
ZAKRES WYMIANY OBRÓBEK BLACHARSKICH I PARAPETÓW

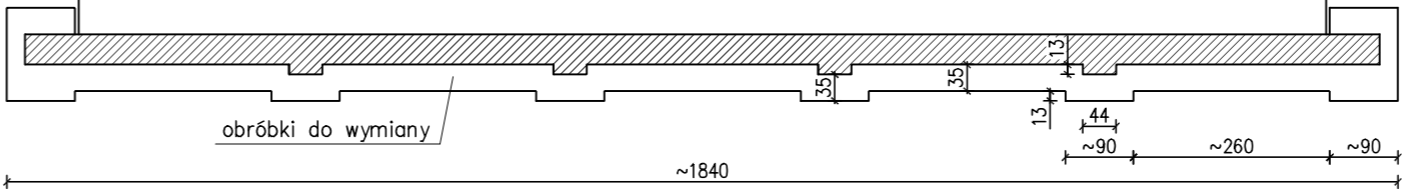
1:100



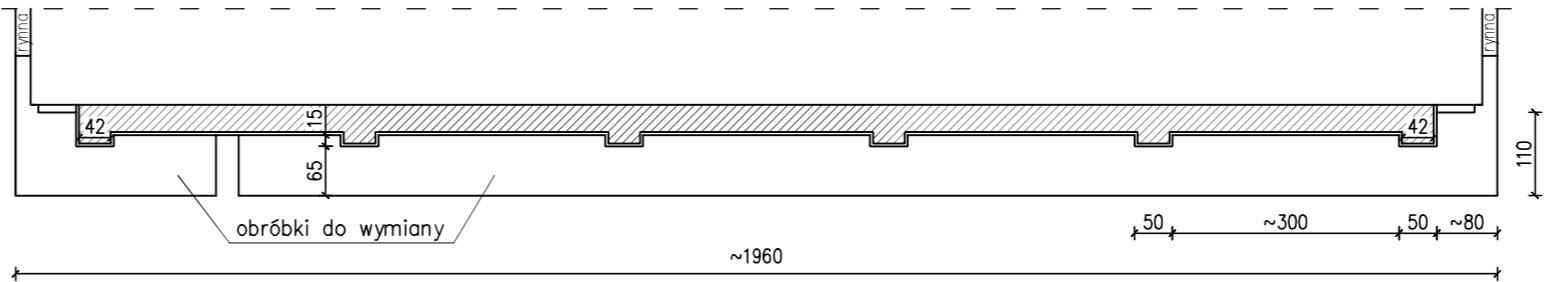
d - d
1:100



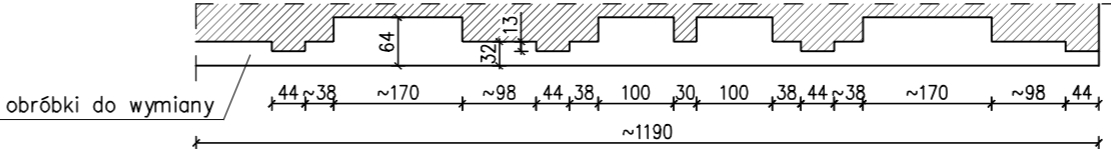
c - c
1:100



b - b
1:100



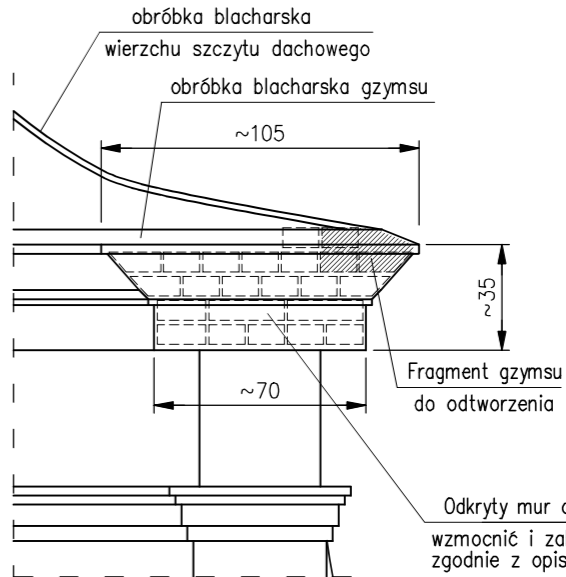
a - a
1:100



SZCZEGÓŁ "a"

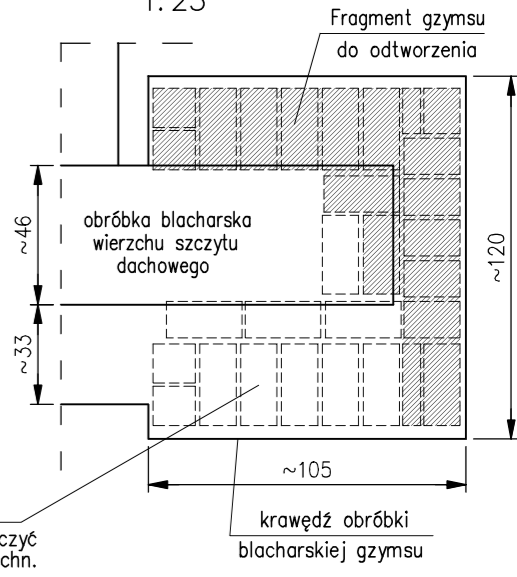
Widok z boku A-A

1:25



Widok z góry d-d

1:25



Uwagi:

- 1) Wszystkie wymiary podano w centymetrach.
- 2) Odtworzenie fragmentu gzymsu: należy wzmocnić osłabione fragmenty muru gzymsu (wymiana zwietrzałych spoin cegieł), uzupełnić brakujące cegły (zaleca się użyć zde-montowanych cegieł, a nowe przyciąć tak aby zachować oryginalny kształt gzymsu) Brakujący fragment gzymsu to cegły wierzchnie. Po uzupełnieniu należy je wykończyć na wierzchu zaprawą cementową i przekryć obróbką blacharską (po zamontowaniu płyt drewnianych i mat wnetylujących). Szczegółowe zalecenia w opisie technicznym.
- 3) Podane wymiary gzymsów, obróbek, poziomy gzymsów nie mogą służyć bezpośrednio do przygotowania elementów obróbek. Przed wykonaniem obróbek i parapetów należy wykonać szczegółowe pomiary na budowie. Poziomy gzymsów podano w odniesieniu do poziomu "0" otaczającego terenu.
- 4) Nowe obróbki gzymsów i parapety podokienne należy wykonać z balchy tytanowo-cynkowej. Pod blachą należy ułożyć membranę separacyjną (matę strukturalną). Podłoże nośne do mocowania balchy może stanowić zaprawa betonowa (dla gzymsów do 40 cm szerokości) lub płyta OSB 4 o gr. min. 12 mm mocowana do gzymsu (gzymsy o szerokości ponad 40 cm). Łączenie arkuszy blach - rąbek leżący z klipsami. Szczegóły w opisie technicznym.

PH-PROJEKT				Piotr Hołafa PH-PROJEKT ul. Damrota 41/2, 50-306 Wrocław www.ph-projekt.pl
INWESTOR	I Liceum Ogólnokształcące im. Juliusza Słowackiego ul. Słowackiego 4, 56- 400 Oleśnica			
OBIEKT	Budynek I Liceum Ogólnokształcącego i Gimnazjum nr 2, 56-400 Oleśnica, ul. Słowackiego 4 (działka nr 43/2, AM 61, Oleśnica)			
ZADANIE	KONSERWACJA BALUSTRADY I NAPRAWA TARASU, NAPRAWA I WYMIANA USZKODZONYCH OPIERZEŃ, RYNIEN I RUR SPUSTOWYCH			
NAZWA RYSUNKU	WIDOK A-A ŚCIANY SZCZYTOWEJ - ZAKRES PRAC			
STADIUM: PROJEKT BUDOWLANY	BRANŻA: ARCH./KONSTR.	NUMER UPRAWNIEN BUDOWLANYCH:	DATA: listopad 2014	
PROJEKTANT ARCHITEKTURA:	mgr inż. arch. Maksymilian Owczarek	29/09/DOIA		
SPRAWDZAJĄCY ARCHITEKTURA:	mgr inż. arch. Iwona Miler	30/08/WPOIA		
PROJEKTANT KONSTRUKCJA:	mgr inż. Piotr Hołafa	156/DOŚ/06		
SPRAWDZAJĄCY KONSTRUKCJA:	mgr inż. Szymon Hołafa	199/DOŚ/09		
NR PRO- JEKTU:	01/1LO/2014	NR RYS.	PB-03	SKALA: 1:100