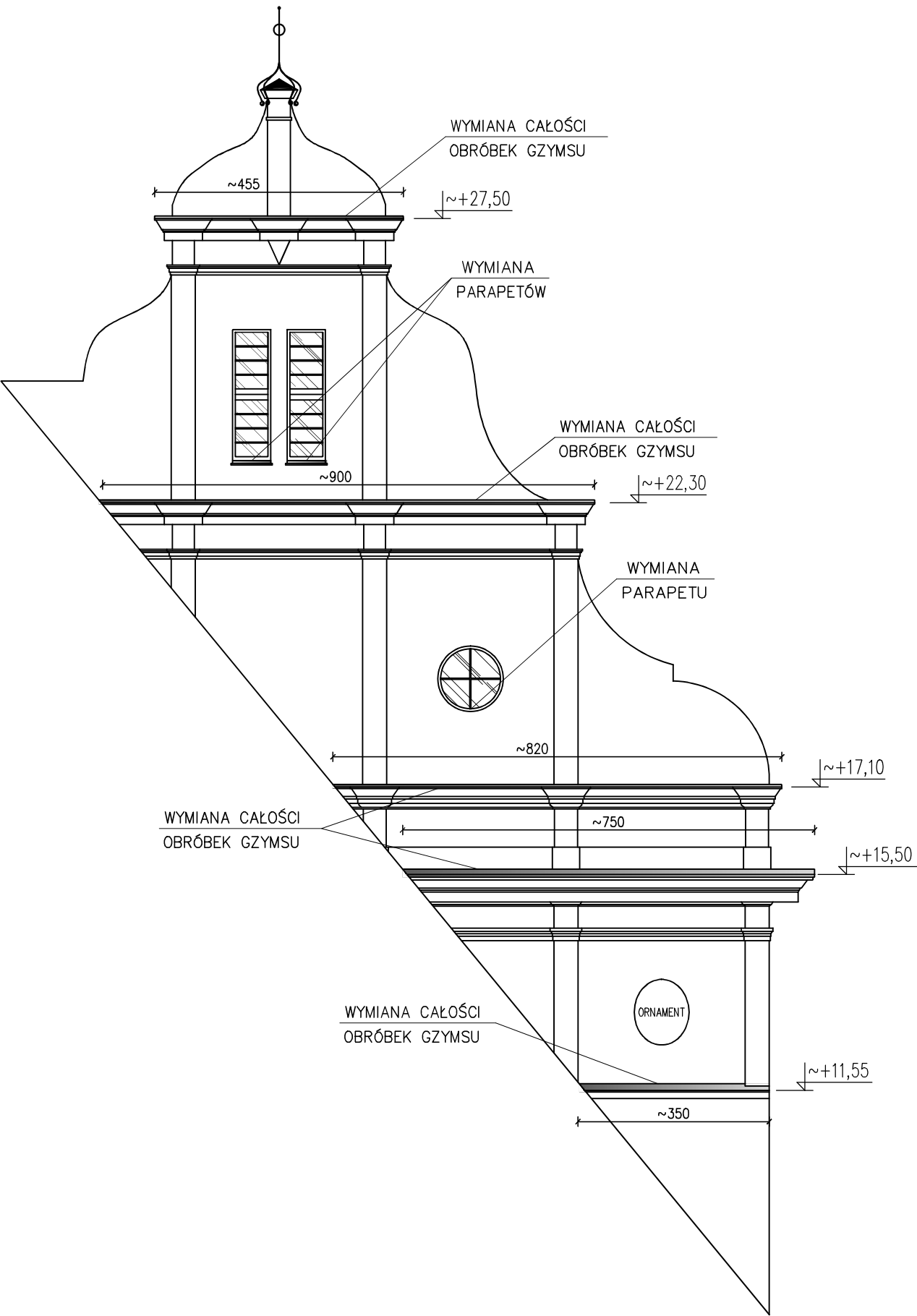



WIDOK B-B ŚCIANY SZCZYTOWEJ (szczyt przy wejściu głównym) -  
ZAKRES WYMIANY OBRÓBEK BLACHARSKICH I PARAPETÓW

1:100



Uwagi:

- 1) Wszystkie wymiary podano w centymetrach.
- 2) Widoki z góry poszczególnych gzymsów – patrz rysunek PB-03. Ściana szczytowa pokazana na tym rysunku jest analogiczna do ściany z rys. PB-03 – różni je jedynie wycięcie przez przenikające połacie dachowe.
- 3) Podane wymiary gzymsów, obróbek, poziomy gzymsów nie mogą służyć bezpośrednio do przygotowania elementów obróbek. Przed wykonaniem obróbek i parapetów należy wykonać szczegółowe pomiary na budowie. Poziomy gzymsów podano w odniesieniu do poziomu "0" otaczającego terenu.
- 4) Nowe obróbki gzymsów i parapety podokienne należy wykonać z balchy tytanowo-cynkowej. Pod blachą należy ułożyć membranę separacyjną (matę strukturalną). Podłoże nośne do mocowania balchy może stanowić zaprawa betonowa (dla gzymsów do 40 cm szerokości) lub płyta OSB 4 o gr. min. 15 mm mocowana do gzymsu (gzymsy o szerokości ponad 40 cm). Łączenie arkuszy blach – rąbek leżący z klipsami. Szczegóły w opisie technicznym.

<b>PH-PROJEKT</b> 		Piotr Hożała PH—PROJEKT ul. Damrota 41/2, 50—306 Wrocław www.ph—projekt.pl	
INWESTOR	I Liceum Ogólnokształcące im. Juliusza Słowackiego ul. Słowackiego 4, 56— 400 Oleśnica		
OBIEKT	Budynek I Liceum Ogólnokształcącego i Gimnazjum nr 2, 56—400 Oleśnica, ul. Słowackiego 4 (działka nr 43/2, AM 61, Oleśnica)		
ZADANIE	KONSERWACJA BALUSTRADY I NAPRAWA TARASU, NAPRAWA I WYMIANA USZKODZONYCH OPIERZEŃ, RYNIEN I RUR SPUSTOWYCH		
NAZWA RYSUNKU	<b>WIDOK B-B ŚCIANY SZCZYTOWEJ - ZAKRES PRAC</b>		
STADIUM: PROJEKT BUDOWLANY		BRANŻA: ARCH./KONSTR.	NUMER UPRAWNIENI BUDOWLANYCH:
			DATA: listopad 2014
PROJEKTANT ARCHITEKTURA:	mgr inż. arch. Maksymilian Owczarek	29/09/DOIA	
SPRAWDZAJĄCY ARCHITEKTURA:	mgr inż. arch. Iwona Miler	30/08/WPOIA	
PROJEKTANT KONSTRUKCJA:	mgr inż. Piotr Hożała	156/DOŚ/06	
SPRAWDZAJĄCY KONSTRUKCJA:	mgr inż. Szymon Hożała	199/DOŚ/09	
NR PRO- JEKTU:	01/1LO/2014	NR RYS. <b>PB-04</b>	SKALA: 1:100