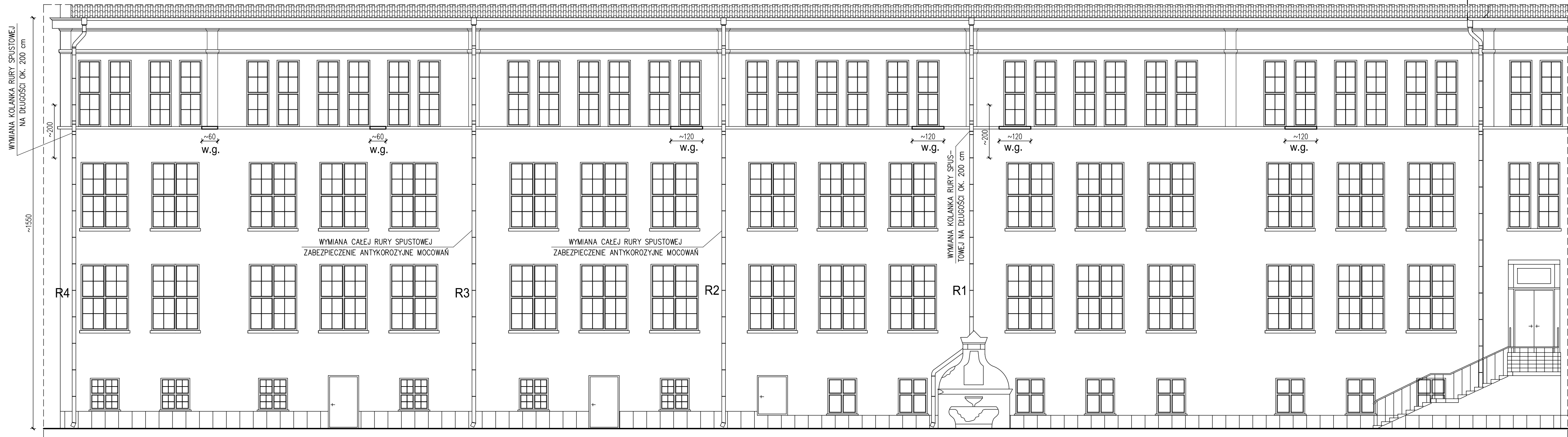


WIDOK E-E ELEWACJI ZACHODNIEJ - ZAKRES PRAC

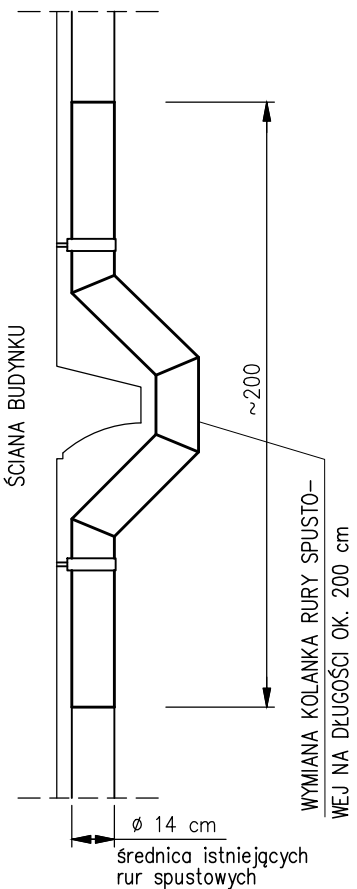
1:100



w.g. = wymiana obróbki blacharskiej (parapetu zewnętrznego) na gzymsie

Wymiana kolanka rur spus-
towych R1, R2, R4 przy
gzymsie - widok z boku

1:25



Uwagi:

- 1) Wszystkie wymiary podano w centymetrach.
- 2) Rysunek należy rozpatrywać łącznie z opisem technicznym. Sposób wykonania nowych obróbek i rur spustowych wg opisu technicznego.
- 3) Rysunek rozpatrywać łącznie z rys. PB-07.

PH-PROJEKT		Piotr Hołata PH-PROJEKT ul. Dąmrota 41/2, 50-306 Wrocław www.ph-projekt.pl	
INWESTOR	I Liceum Ogólnokształcące im. Juliusza Słowackiego ul. Słowackiego 4, 56- 400 Oleśnica		
OBIEKT	Budynek Gimnazjum nr 2 i Liceum Ogólnokształcącego nr 1 w Oleśnicy, 56-400 Oleśnica, ul. Słowackiego 4 (działka nr 43/2, AM 61, Oleśnica)		
ZADANIE	KONSERWACJA BALUSTRADY I NAPRAWA TARASU, NAPRAWA I WYMIANA USZKODZONYCH OPIERZEŃ, RYNIEN I RUR SPUSTOWYCH		
NAZWA RYSUNKU			
WIDOK E-E ELEWACJI ZACHODNIEJ - ZAKRES PRAC			
STADIUM: PROJEKT BUDOWLANY	BRANŻA: ARCH./KONSTR.	NUMER UPRAWNIEN BUDOWLANYCH:	DATA: listopad 2014
PROJEKTANT ARCHITEKTURA:	mgr inż. arch. Maksymilian Owczarek	29/09/DOIA	
SPRAWDZAJĄCY ARCHITEKTURA:	mgr inż. arch. Iwona Miler	30/08/WPOIA	
PROJEKTANT KONSTRUKCJA:	mgr inż. Piotr Hołata	156/DOŚ/06	
SPRAWDZAJĄCY KONSTRUKCJA:	mgr inż. Szymon Hołata	199/DOŚ/09	
NR PRO- JEKTU:	01/1LO/2014	NR RYS. PB-06	SKALA: 1:100