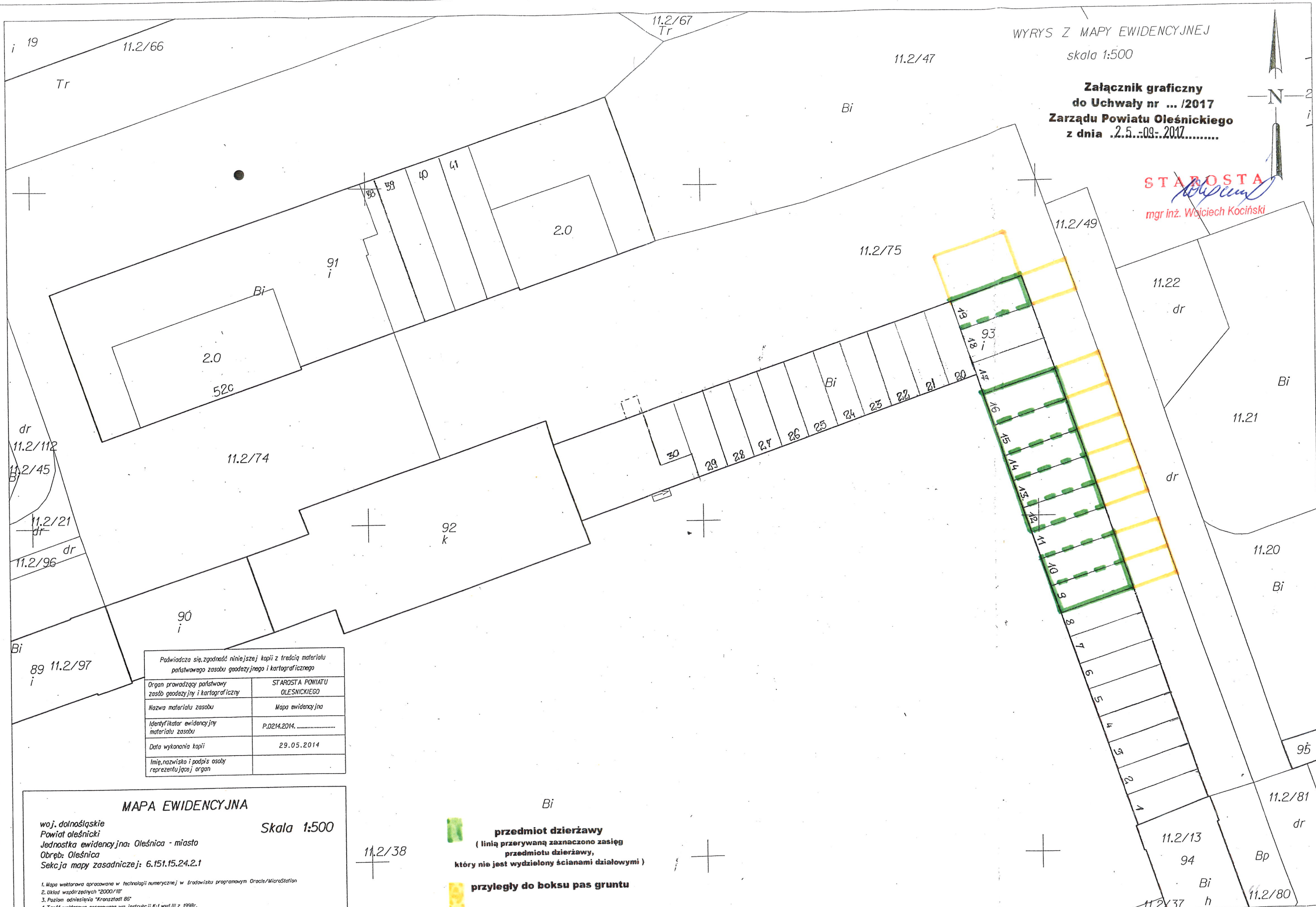


STAROSTA
Wojciech Kociński
mgr inż. Wojciech Kociński



Skala 1:500

woj. dolnośląskie
Powiat oleśnicki
Jednostka ewidencyjna: Oleśnica - miasto
Obręb: Oleśnica
Seksja mapy zasadniczej: 6.151.15.24.2.1

1. Mapa wektorowa opracowana w technologii numerycznej w środowisku programowym Oracle/MicroStation
2. Układ współrzędnych "2000/18"
3. Poziom odniesienia "Kronstadt 85"
4. Treść wektorowa opracowana wg instrukcji K-1.Wyd.III z 1998r.

przedmiot dzierżawy
(linia przerywaną zaznaczono zasięg
przedmiotu dzierżawy,
który nie jest wydzielony ścianami działowymi)

przyległy do boksu pas gruntu