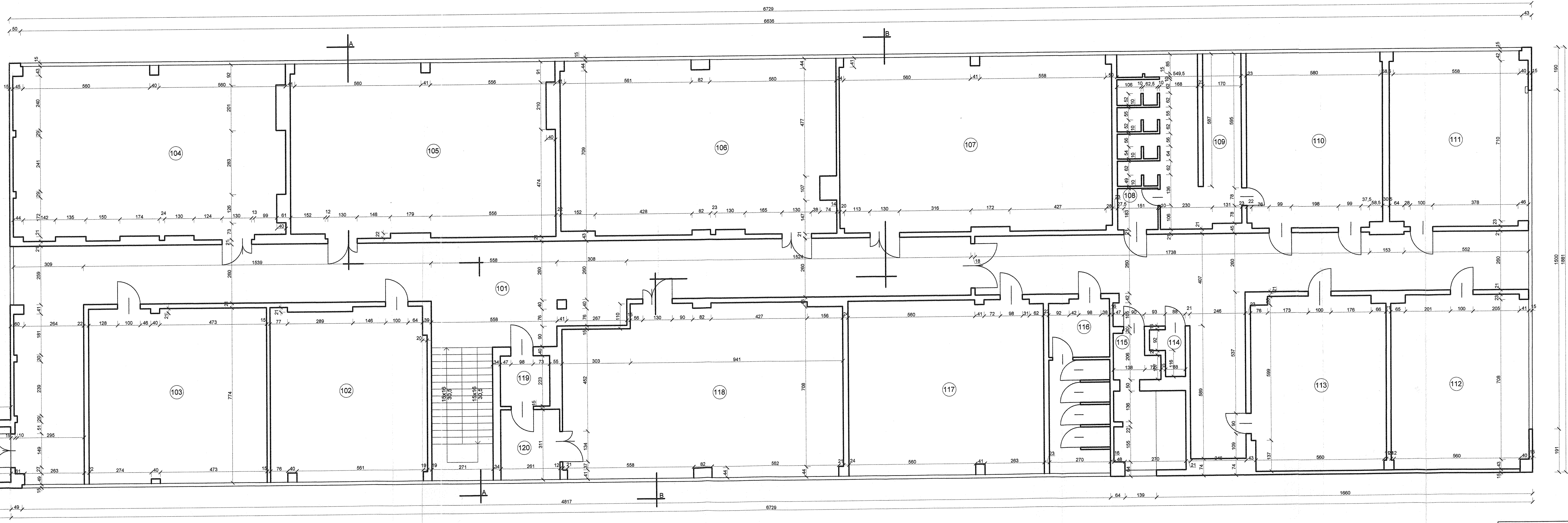
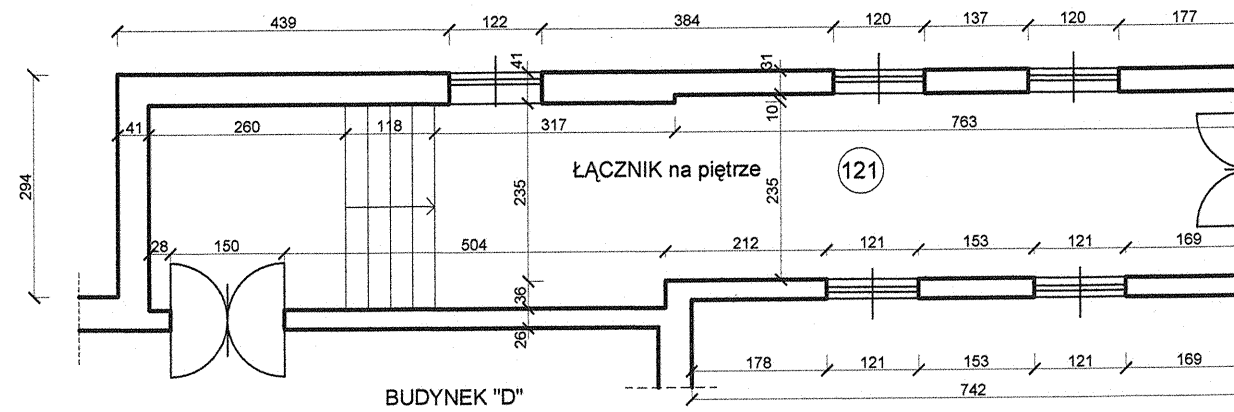


101	251,32 m²	Komunikacja i kl. schodowa
102	52,76 m²	Sala lekcyjna
103	60,74 m²	Sala językowa
104	90,32 m²	Sala lekcyjna
105	89,38 m²	Sala lekcyjna
106	92,66 m²	Sala lekcyjna
107	92,60 m²	Sala lekcyjna
108	3,26 m²	Pom. gospodarcze
109	36,09 m²	Sanitariaty
110	45,48 m²	Szatnie uczniów
111	47,20 m²	Sala językowa
112	46,70 m²	Sala lekcyjna
113	44,75 m²	Szatnie uczniów
114	2,47 m²	Sanitariaty nauczyciela
115	14,61 m²	Sanitariaty uczniów
116	19,45 m²	Sanitariaty uczniów
117	66,46 m²	Sala lekcyjna
118	91,88 m²	Sala lekcyjna
119	4,86 m²	Mag.pomocy dydaktycznych
120	8,11 m²	Mag.pomocy dydaktycznych
121	37,44 m²	Komunikacja - łącznik bud.



BUDYNEK "B" -Hale warsztatów- rzut piętra

Obiekt:	Budynek "B"- hala warsztatów	Nr rysunku:	2
Adres:	Syców, ul. Daszyńskiego 42	Skala:	1: 100
Przedmiot opracowania:	Rzut I piętra i łącznika z budynkiem "D"		
Specjalność:	Projektant:	Nr uprawnień:	Data:
Inwentaryzacja:	mgr inż. Dariusz Kuropka	54/94	12/2010

mgr inż. DARIUSZ KUROPKA
Uprawn. Budowlana do Projektowania
i Kierowania Robotami Budowlanymi
BEZ OGRANICZEŃ
w Specjalności Konstrukcyjno-Budowlanej
Nr ewid. UAN.7342-5694