

STAROSTWO POWIATOWE
W OLEŚNICY

Wydział Komunikacji i Inżynierii Dróg
56-400 Oleśnica, ul. Słowackiego 10
tel. 71-314-01-67

KD 7120.170.2019

Oleśnica, dnia 10.04.2019 r.

**Zarząd Dróg Powiatowych
w Oleśnicy
ul. Wojska Polskiego 52c
56-400 Oleśnica.**

ZATWIERDZENIE NR 170/2019

Na podstawie art. 10 ustawy z dnia 20 czerwca 1997r.- Prawo o ruchu drogowym /Dz.U. z 2018 r. poz. 1990 ze zm./oraz na podstawie § 3 Rozporządzenia Ministra Infrastruktury z dnia 23 września 2003 r. w sprawie szczegółowych warunków zarządzania ruchem na drogach oraz wykonywania nadzoru nad tym zarządzaniem /Dz.U. z 2017 r., poz. 784/

Zatwierdzam

Projekt stałej – docelowej organizacji ruchu z uwzględnieniem opinii Komendy Powiatowej Policji w Oleśnicy w związku z przebudową drogi powiatowej nr 1500D obręb Dalborowice gmina Dziadowa Kłoda.

Zatwierdzoną organizację ruchu należy wprowadzić do dnia 31.12.2020r.

Zgodnie z § 12 ust. 1 w/w rozporządzenia jednostka wprowadzająca organizację ruchu zawiadamia organ zarządzający ruchem, zarząd drogi, oraz właściwego komendanta Policji o terminie jej wprowadzenia, co najmniej na 7 dni przed dniem wprowadzenia organizacji ruchu.

Z up. STAROSTY
INSPEKTOR
Wydziału Komunikacji i Inżynierii Dróg
Andrzej Skowroński

Wykonano w 3 egz.

egz. nr 1 - Adresat.

egz. nr 2 - Komenda Powiatowa Policji w Oleśnicy ul. Hallera 3, 56-400 Oleśnica.

egz. nr 3 - a/a.

PROJEKT STAŁEJ ORGANIZACJI RUCHU

JEDNOSTKA PROJEKTOWA:

Zarząd Dróg Powiatowych
w Oleśnicy
ul. Wojska Polskiego 52C
56 – 400 Oleśnica

LOKALIZACJA:

droga powiatowa nr 1500D Syców - Namysłów
odcinek w m. Dalborowice gmina Dziadowa Kłoda

STUDIUM:

projekt wykonawczy

TEMAT:

stała organizacja ruchu

OPRACOWAŁ:

Marek Duszyński
Zarząd Dróg Powiatowych w Oleśnicy
Kierownik Obwodu Drogowego w Sycowie



kwiecień 2019

Spis treści

do projektu stałej organizacji ruchu dla drogi powiatowej nr 1500 D Syców - Namysłów odcinek w miejscowości Dalborowice gmina Dziadowa Kłoda

- 1. Opis techniczny**
 - 1.1. Podstawa opracowania**
 - 1.2. Charakterystyka drogi**
 - 1.3. Stała organizacja ruchu**
- 2. Karta uzgodnień**
- 3. Część rysunkowa**
 - 3.1. Plan orientacyjny (mapa pogładowa) w skali 1:25 000**
 - 3.2. Plan sytuacyjny zawierający lokalizację istniejących, projektowanych oraz usuwanych znaków drogowych w skali 1: 1 000**

OPIS TECHNICZNY

do projektu stałej organizacji ruchu

dla drogi powiatowej nr 1500 D Syców - Namysłów

odcinek w miejscowości Dalborowice gmina Dziadowa Kłoda

1.1. Podstawa opracowania.

- 1.1.1.** wizja lokalna w terenie (inwentaryzacja oznakowania)
- 1.1.2.** mapa do celów projektowych w skali 1:1 000
- 1.1.3.** Rozporządzenie Ministra Infrastruktury z dnia 23 września 2003 roku w sprawie szczegółowych warunków zarządzania ruchem na drogach oraz wykonywania nadzoru nad tym zarządzaniem
- 1.1.4.** Rozporządzenie Ministrów Infrastruktury oraz Spraw Wewnętrznych i Administracji z dnia 31 lipca 2002 r. w sprawie znaków i sygnałów drogowych.
- 1.1.5.** Rozporządzenia Ministra Infrastruktury z dnia 3.07.2003 roku w sprawie szczegółowych warunków technicznych dla znaków i sygnałów drogowych oraz urządzeń bezpieczeństwa ruchu drogowego i warunków ich umieszczania na drogach.

1.2. Charakterystyka drogi.

a. parametry techniczne drogi

- klasa: Z
- kategoria ruchu: KR 2
- prędkość projektowa: 50 km/h
- szerokość pasa ruchu: 3,0m
- szerokość pobocza: 1,5 m

b. opis sytuacji

- Istniejąca droga jest jednojezdniowa, dwupasmowa o szerokości jezdni 6,0 m
- Nawierzchnia bitumiczna.
- Wzmocnione pobocza o szerokości 1,5m.
- Przystanek autobusowy, bez zatoki.
- Przebieg przez obszar zabudowany .
- Skrzyżowania z drogą powiatową nr 1504D oraz z drogą gminną.
- Zjazdy na pola oraz na posesje prywatne.
- Zieleń przydrożna – zakrzewienia i drzewa.
- Oznakowanie pionowe.

1.3. Stała organizacja ruchu.

W ramach niniejszego opracowania nie dokonywano zmian w istniejącej organizacji ruchu.

1.3.1. Wymagania dla znaków drogowych

Znaki należy wykonać w rozmiarze średnim, z folii odblaskowej 1 i 2 generacji (A-7). Należy zastosować słupki ocynkowane stalowe o średnicy 70mm.

Przy wykonaniu poszczególnych elementów projektowanej organizacji ruchu należy spełnić wymagania i warunki szczegółowe, zawarte w niżej wymienionych aktach prawnych:

- Rozporządzenie Ministrów Infrastruktury oraz Spraw Wewnętrznych i Administracji z dnia 31 lipca 2002 r. w *sprawie znaków i sygnałów drogowych*.
- Rozporządzenia Ministra Infrastruktury z dnia 3.07.2003 roku w *sprawie szczegółowych warunków technicznych dla znaków i sygnałów drogowych oraz urządzeń bezpieczeństwa ruchu drogowego i warunków ich umieszczania na drogach*.

Przewidywany termin wprowadzenia stałej organizacji ruchu – do 31 grudnia 2020 roku

Dziękuję

2. KARTA UZGODNIENÍ

ZARZĄD DRÓG POWIATOWYCH
w OLEŚNICY

Zaopiniowano pozytywnie / ~~negatywnie~~
P.T. organizacji ruchu

.....
.....
Oleśnica, dnia 10.04.2019.

INSPEKTOR
ds. ZAWIĄZAŃ PUBLICZNYCH,
INŻYNIERII RUCHU I BEZPIECZNOŚCI DRÓG,
mgr inż. Krzysztof Grudzień

Komenda Powiatowa Policji
Wydział Ruchu Drogowego
Zaopiniowano pozytywnie / negatywnie
Projekt organizacji ruchu
.....
Oleśnica dnia 10.04.2019.
z up. Komendanta Powiatowego Policji
w Oleśnicy

NACZELNIK
Wydziału Ruchu Drogowego
KPP w Oleśnicy
podkom. Marek Merchut

3. Część rysunkowa

Plan orientacyjny (mapa pogładowa)

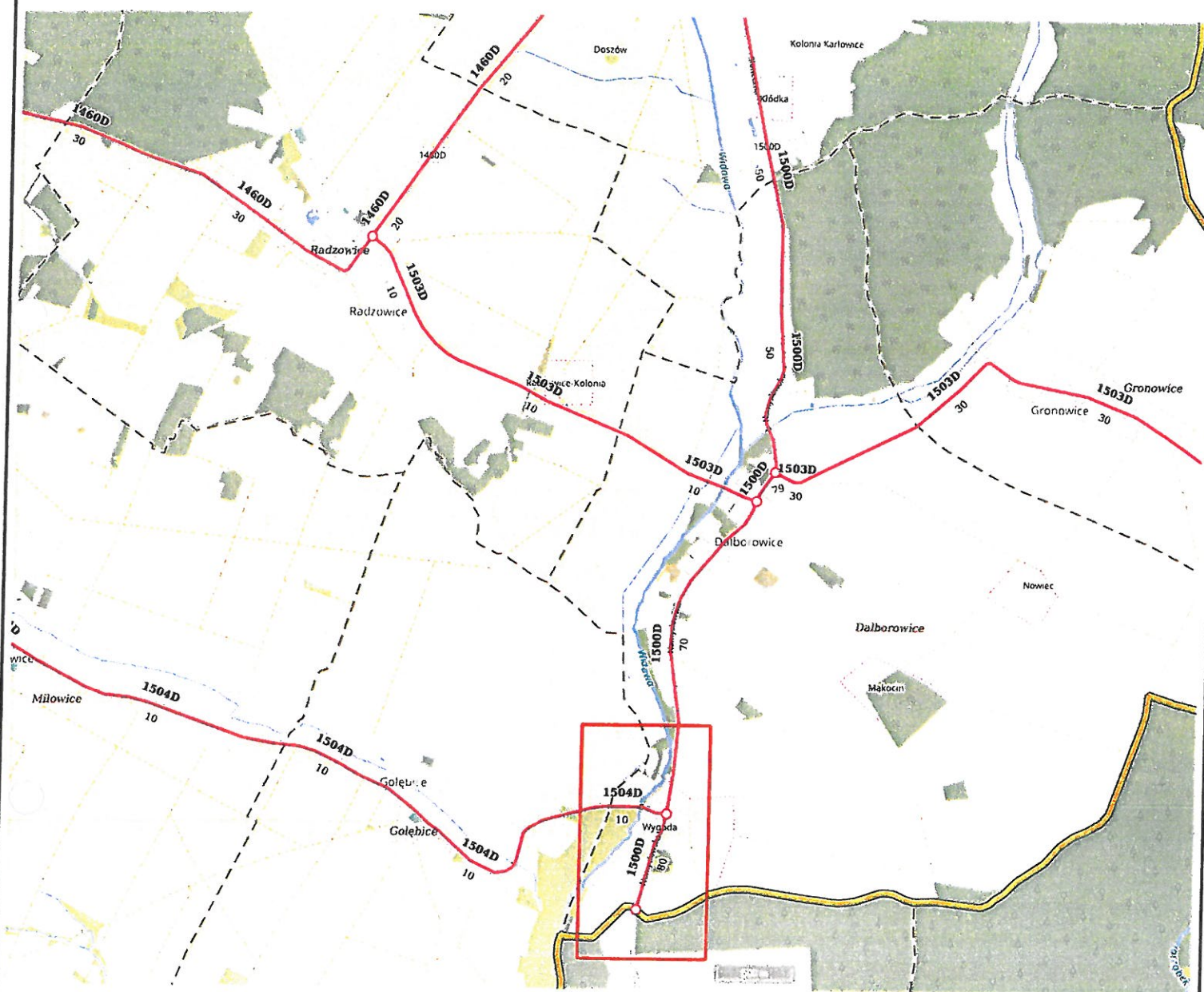
Skala 1:25 000

**Plan sytuacyjny zawierający lokalizację istniejących,
projektowanych oraz**

usuwanych znaków drogowych

Skala 1:1 000

PLAN ORIENTACYJNY



PROJEKT STAŁEJ ORGANIZACJI RUCHU

droga powiatowa nr 1500D Syców - Namysłów
odcinek w miejscowości Dalborowice gmina Dziadowa Kłoda

rys nr 1

skala 1:25000

skala 1:1000

szerokość pasa ruchu: 3,0m
szerokość pobocza: 1,5m

Świadcze się, zgodność niniejszej kopii z treścią materiału	
państwowego zarobu geodezyjnego i kartograficznego	
Organ prowadzący państwowy	ST. ARYSTA POPIATU
zespół geodezyjny i kartograficzny	OLEŚNICKIEGO
Nazwa materiału zasadniczego	Mapa zasadnicza
Identyfikator ewidencyjny	P.0214.2015.
materiału zasadniczego	2015.03.02
data wyłonienia kopii	INSPEKTOR
Imię, nazwisko i podpis osoby	Maria Jagodzińska
reprezentującej organ	

PROJEKT STAŁEJ ORGANIZACJI RUCHU

droga powiatowa nr 1500D Syców - Namysłów
odcinek w miejscowości Dalborowice gmina Dziadowa Kłoda

rys nr 3

skala 1:1000

szerokość pasa ruchu: 3,0m
szerokość pobocza: 1,5m

skala 1:1000

Poświadczam się, że nadałem niniejszą kopię z treścią materiału państwowego zasobu geodezyjnego i kartograficznego

Organ prowadzący państwowy zasób geodezyjny i kartograficzny	STAROSTA POWIATU OLESZICKIEGO
Nazwa materiału zasobu	Mapa zasadnicza
Identyfikator ewidencyjny materiału zasobu	P.0214.2015.
Data wykonania kopii	2015.03.02
Imię, nazwisko i podpis osoby reprezentującej organ	INSPEKTOR LS Maria Jagodzińska

127
LIII

129
LII

321
dr

170.9

S/RVI

134/2

167.2

169.0

213

RIVb

RV

LS

INSPEKTOR

Maria Jagodzińska

169.8

169.76

167.9

167.58

169.03

168.51

313/4

dr

171.36

171.36

171.55

172.65

172.65

172.65

172.65

172.65

172.65

172.65

172.65

172.65

172.65

172.65

172.65

172.65

172.65

172.65

172.65

172.65

172.65

172.65

172.65

172.65

172.65

172.65

172.65

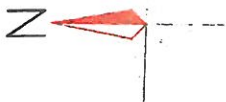
PROJEKT STAŁEJ ORGANIZACJI RUCHU

droga powiatowa nr 1500D Syców - Namysłów
odcinek w miejscowości Dalborowice gmina Dziadowa Kłoda

rys nr 6

skala 1:1000

szersokość pasa ruchu: 3.0m
szerokość pobocza: 1.5m
STARISTA POWIATU OLESZICKIEGO



Poświadczam, że zgadza się z treścią projektu rozchodzącego zaszereżowania i kartograficznego	
Organ prowadzący projekt	STAROSTA POWIATU OLEŚNICKIEGO
Zadanie geodezyjne i kartograficzne	
Dotyczy planu zaszereżowania	Data rozdanie
Identyfikator ewidencyjny planu zaszereżowania	P.O. 214.2015.
Data wykonania projektu	2015.03.02
Imię, nazwisko i podpis osoby wykonującej projekt	

ark. nr 3.1

209
RV

151V

142
15

213
RV

PROJEKT STAŁEJ ORGANIZACJI RUCHU

droga powiatowa nr 1500D Syców - Namysłów
odcinek w miejscowości Dalborowice gmina Dziadowa Kłoda

szerokość pasa ruchu: 3,0m
szerokość pobocza: 1,5m

rys nr 7

skala 1:1000